



Le p'tit gessien

Le journal des 7-10 ans
Numéro 2 | Janvier 2019



En raquettes sur
la Haute Chaîne



La vie secrète
des déchets !



Réalise ton
flipbook !



L'enquête de terrain

Un hiver au Fort

Sommaire

Edito

On dit que P.3

A toi la parole ! Nous répondons à toutes tes questions !

L'interview P.4

Pascal connaît tout de la vie secrète de ta poubelle, il t'explique comment ça marche.

L'enquête de terrain P.6

Mais que se passe-t-il au Fort l'Écluse lorsqu'il est fermé au public l'hiver ? Tu verras qu'il n'y a pas que des fantômes qui se promènent dans les couloirs : nous avons mené l'enquête !

Le p'tit reportage P.8

Là-haut sur la montagne du Jura, de mystérieux lutins se promènent sur les crêtes pour planter des piquets un peu partout... À quoi ça sert ?

L'info en plus P.10

Des panneaux, des panneaux, il y en a partout... Et heureusement qu'ils sont là, sinon on ne s'y retrouverait pas. Voilà un article pour ne pas perdre son chemin !

Réalise ton flipbook !

Le p'tit gessien

Numéro 2 /// Janvier 2019

Journal à destination des enfants du Pays de Gex. Journal trimestriel de la Communauté d'agglomération du Pays de Gex. Pour s'abonner et le recevoir gratuitement, rendez-vous sur www.ccp.g.fr /// Loi n°49-956 du 16 juillet 1949 sur les publications destinées à la jeunesse.

Directeur de publication : Christophe Bouvier /// **Rédactrice en chef :** Emilie Voldoire /// **Rédaction :** direction de la communication | service éducation à l'environnement /// **Mise en page :** Fabien Marchal /// **Crédit photos :** Communauté de communes du Pays de Gex - Réserve naturelle nationale de la Haute Chaîne du Jura /// **Tirage :** 8 000 exemplaires /// **ISSN :** 2647-0209 /// **Impression :** Gonnet Imprimeur - Z.I. La Rivoire 01300 Viriginin - Imprimé sur papier 100 % recyclé

Le numéro 2, enfin !

C'est l'hiver, voici le mois de janvier et les jours les plus courts de l'année. Continuons notre découverte du Pays de Gex avec Le p'tit gessien, ton journal malin. Alors comme la nuit tombe vite, profitons-en pour lire et se cultiver.

Dans ce numéro, tu vas découvrir « l'envers du décor », les coulisses hivernales du Pays de Gex.

Pour écrire ce numéro, on a traqué les lutins dans le Jura, poursuivi des fantômes au Fort l'Écluse et couru partout dans le Pays de Gex pour répondre à tes questions dans « On dit que ». Nous avons même fait les poubelles !

Comme tu pourras le constater, tu vis dans un endroit où il se passe plein de choses. Amuse-toi bien et bonne lecture. Et n'oublie pas de nous écrire tes questions...





dit que

Voici les réponses à toutes les questions que tu as posées sur le Pays de Gex !

Dans le Pays de Gex, il y a tout le temps du brouillard !

Alexandre 8 ans - Thoiry

C'est faux. En effet, parfois le brouillard est tellement épais que l'on n'y voit absolument rien, mais ce n'est pas toute l'année, heureusement ! La météo du Pays de Gex dépend beaucoup de la proximité du lac Léman. **Lorsque l'eau du lac s'évapore, elle forme un énorme nuage bas qu'on appelle un stratus.** Ce nuage peut recouvrir le bassin lémanique plusieurs semaines, et là, c'est la purée de pois...



Il y a de plus en plus d'habitants dans le Pays de Gex.

Marine 10 ans - Ferney-Voltaire

C'est vrai. En 2018, on compte plus de 90 000 habitants sur le territoire et ce chiffre augmente chaque année. Pour te donner une idée, dans les écoles, il y a eu cette année huit nouvelles classes de primaire. **C'est principalement la ville voisine de Genève en Suisse et l'activité du CERN qui attire les nouveaux habitants** dans le Pays de Gex.

Un renard peut être apprivoisé.

Alice 7 ans - Gex



Dans le livre « Le Petit Prince », d'Antoine de Saint-Exupéry, un renard propose au Petit Prince de l'adopter ! **C'est très poétique, mais fortement déconseillé.** Le renard roux est un animal sauvage, prédateur de la famille des canidés et **il ne supporte pas d'être enfermé ou tenu en laisse.** Certains renards s'installent en ville car ils y trouvent abri et nourriture. Mais ils gardent toujours leurs distances avec les humains !

Toi aussi tu veux nous poser tes questions ?

Alors envoie-les à l'adresse mail : leptitgessien@ccpg.fr

Il y aura peut-être ta réponse dans le prochain numéro, en avril.



interview

Sais-tu où vont tes poubelles après les avoir jetées ? Le directeur du service technique de la Communauté de communes, Pascal Rigaud, répond à nos questions pour nous expliquer le trajet de nos déchets.

QUELLE QUANTITÉ DE DÉCHETS UN GESSIEN PRODUIT-IL PAR SEMAINE ?

Environ **12 kilogrammes**, ça correspond **au poids d'un cocker**. Sur cette quantité, 8 sont des déchets qui vont au tri. Les 4 kg restants sont des ordures ménagères : elles ne peuvent pas être triées et sont mises dans des conteneurs, puis ramassées par des camions. **On appelle cela la collecte.**

Ce qui ne se jette pas à la poubelle doit être **trié** : **papier**, **bouteille** plastique et **verre** (après **nettoyage**) vont dans les bacs de couleur (jaune, bleu et vert). Pour le **carton** et les gros objets, il faut aller en **déchetterie**. Le **compost** est surtout utile pour le jardin.



JEU : MOT MYSTÈRE

Trouve les mots grâce aux définitions ci-dessous, et place-les dans la grille. Tu trouveras alors le mot mystère verticalement.

1. Synonyme de classé
2. Il vient des arbres
3. On y jette les gros déchets
4. Fait briller
5. Il sert d'engrais
6. Je peux être de plongée ou de vin
7. Matière pour fabriquer des bouteilles
8. Il vient des arbres aussi, mais en plus épais

Si c'est trop difficile, tu peux retrouver tous les mots de la grille en **gras** sur cette page.

Le mot mystère :

1									
2					E				
3									
4									
5									
6									
7									
8									

Réponse p.11

La vie secrète des déchets

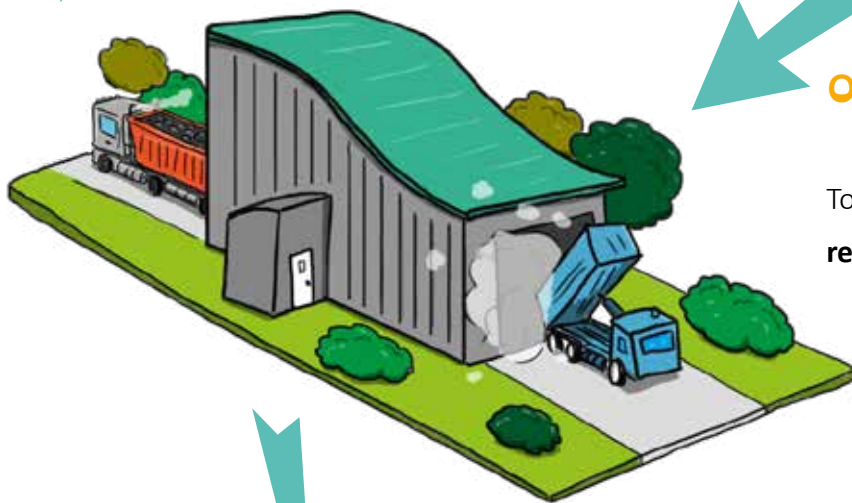
QUELLE EST LA DIFFÉRENCE ENTRE LA COLLECTE AVEC DES BACS ET CELLE AVEC DES CONTENEURS ?

C'est la même chose ! Mais grâce aux conteneurs, **la collecte est plus facile à organiser**. Il faut moins de temps pour ramasser la même quantité de poubelles. Cela fait donc moins de kilomètres parcourus et moins de camions sur les routes.

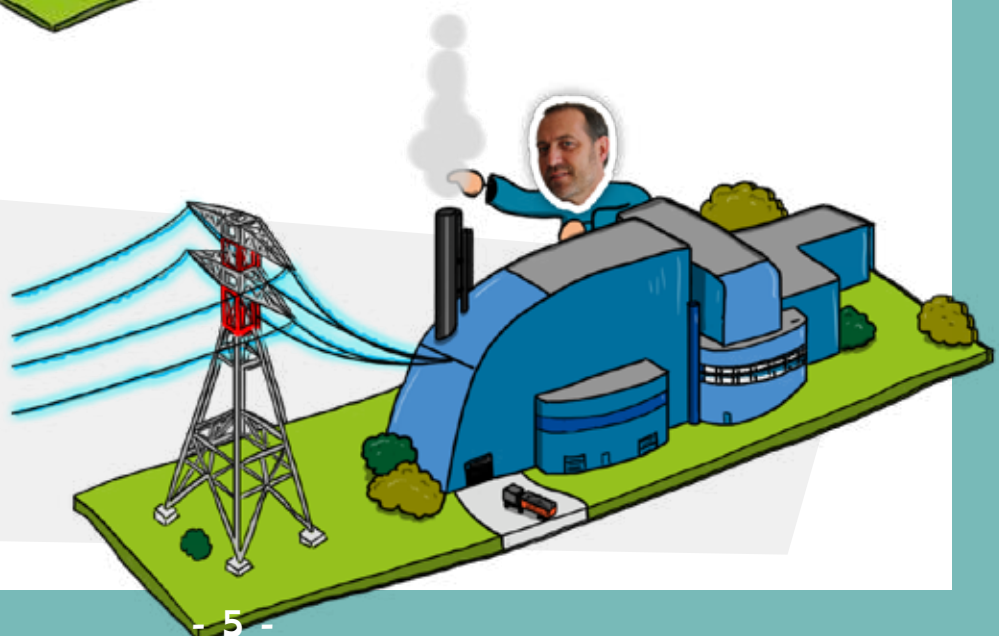


OÙ VONT LES DÉCHETS ?

Toutes les ordures ménagères sont d'abord **regroupées à Crozet**, à la plateforme de tri.



Elles sont ensuite **transportées par camion**..... Jusqu'à l'**usine d'incinération** de Bellegarde-sur-Valserine pour être brûlées. **L'incinération permet de produire de l'électricité.**



L'enquête de terrain

En hiver, le Fort l'Écluse situé à Léaz est fermé au public ! C'est austère, glacial et certains disent même qu'une famille de fantômes se promène dans les couloirs... Peut-être d'anciens soldats, qui sait ? Bref, il fait trop froid et humide pour accueillir du public. Et alors, c'est comment l'hiver au Fort ? Mais avant, voici quelques informations qui vont sûrement t'intéresser...

UN PEU DE GÉOLOGIE, MAIS JUSTE UN PEU !



L'endroit où est construit cette forteresse est vraiment spécial. Fort l'Écluse vient du mot cluse, qui veut dire : **passage étroit creusé par une rivière dans un relief**. Ici, le Rhône (fleuve) a creusé son chemin à travers le Jura : c'est un endroit idéal pour construire une forteresse car c'est un passage obligatoire pour franchir la montagne.

UN PEU D'HISTOIRE, MAIS JUSTE UN PEU !

Tout commence au temps de Louis IX au XIII^{ème} siècle. Voici une belle gravure qui permet d'imaginer Fort l'Écluse à cette époque.



Gravure du XVII^{ème} siècle



En 1601, durant la Renaissance, le Pays de Gex devient français et Fort l'Écluse se transforme en **important poste frontière**.

Quelques années après la chute de l'empereur Napoléon Bonaparte, le fort supérieur est construit entre 1830 et 1847. Le fameux **escalier de 1165 marches** est alors percé dans la roche.



Aujourd'hui, et depuis 1997, c'est la Communauté de communes qui est propriétaire du Fort l'Écluse. C'est un lieu touristique majeur du Pays de Gex avec **30 000 visiteurs par an**.

Le Fort l'Ecluse en hiver

ET L'HIVER ?

Fort l'Écluse est construit sur le flanc de la montagne du Jura. L'endroit est très humide et très froid, surtout en hiver ! Le résultat est surprenant : regarde un peu toute cette glace qui se forme dans les escaliers... Les galeries sont parfois ornées d'énormes stalactites comme dans une grotte !



C'est la période des travaux d'entretien et de nettoyage pour préparer la saison touristique : nettoyage des galeries, peintures, réparations et bricolage. On peut voir ici...

Le Fort est un endroit visité par le lynx en hiver, rappelle toi l'enquête du numéro 1... Et bien la Réserve naturelle installe régulièrement des pièges photo sur les remparts du fort supérieur.



Il n'y a pas que Fort l'Ecluse dans le Pays de Gex, mais aussi beaucoup d'autres constructions très variées du XIII^{ème} au XIX^{ème} siècle ! **On peut citer parmi les plus importants le Château de Voltaire bien-sûr, celui de Vesancy ou de Divonne-les-Bains.** Et dans ta commune, penses-tu trouver un « château » ?

JEU : TROP FORT NICOLAS !

Le soldat Nicolas est appelé en urgence au fort supérieur pour y monter des munitions !

Il s'élançe du bas des marches à 11h04... Complètement essoufflé, il arrive au fort supérieur à 11h42. Combien de temps a-t-il mis pour monter ?

----- minutes

Vite un nouveau chargement ! Nicolas commence sa descente en courant à 12h07. Sachant qu'il va deux fois plus vite qu'à la montée, à quelle heure arrivera-t-il en bas des marches ?

--- h ---

Réponses p.11



p'tit reportage

Dès que la neige arrive sur nos belles montagnes, on sort nos raquettes pour aller se balader. Pour ne pas se perdre dans ce paysage blanc, découvre ce que font les petits lutins du service randonnée à la Communauté de communes. Tu vas voir, c'est surprenant !

A partir du mois de novembre, les lutins déposent des paquets de piquets (on appelle ça des jalons) le long des sentiers. Une fois que la montagne sera toute blanche, **l'équipe viendra les planter dans la neige de façon à guider les promeneurs**. Les jalons sont assez rapprochés car il faut penser au temps de brouillard, à la tempête ou aux chutes de neige.



Lutin Bruno avec des jalons sur l'épaule.



En forêt, ce sont de petites plaques clouées sur les arbres qui guident les promeneurs (Ici les triangles indiquent les zones de quiétude).



Aux carrefours, des panneaux indiquent la bonne direction.

En raquettes sur la Haute Chaîne

SENTIER ET RÉSERVE NATURELLE

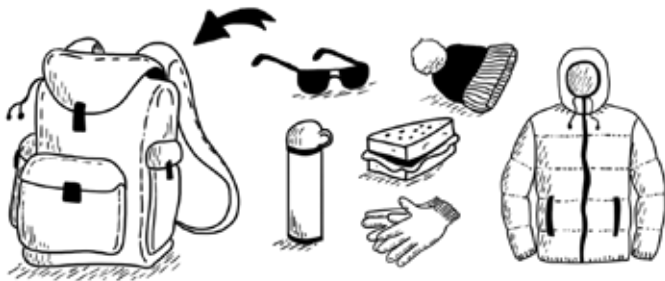
Le balisage des parcours raquettes est fait pour aider les promeneurs à ne pas se perdre. Il permet **aussi aux animaux de la forêt de vivre en paix, car les randonneurs ne doivent pas s'écarter des sentiers**. Ces « zones de quiétude de la faune sauvage » sont installées par la Réserve naturelle du 15 décembre au 15 mai.



Pour connaître le nombre de passages sur les différents itinéraires, des compteurs sont installés. Par exemple, il y a jusqu'à 10 000 personnes par hiver sur le sentier du Turet à Gex.



Thoiry - La croix du Reculet - 1719m



ET EN BALADE ?

N'oublie pas que le **temps peut changer très vite dans le Jura**... Si tu vas te promener, tu devras prévoir des vêtements chauds, de quoi manger et boire, des lunettes de soleil, bonnet, gants...

JEU : LABYRINTHE

Aide le randonneur à trouver son chemin vers le Turet en passant par chaque jalon jaune et en évitant les zones de quiétudes et la faune sauvage.



Réponse p.11

L'info en plus

Imagine que tu es un petit indien en vacances ! Pour trouver ton chemin dans le Pays de Gex, tu croieras de nombreux panneaux de signalétique. Ils sont dans les rues, en ville et dans le Jura. Ils aident les visiteurs et habitants à se repérer et à découvrir le territoire.

A chaque panneau sa fonction, retrouve sur la carte, à droite, les différentes signalétiques.

Quel bel exemple de panneau installé autour de chez moi ! **Les totems servent à attirer mon attention** ①, ils m'indiquent un endroit où l'on peut trouver plein d'informations.

Je cherche le nom d'une rue ou l'histoire d'un bâtiment ? Pratique : je peux y consulter un plan de la commune et son histoire.

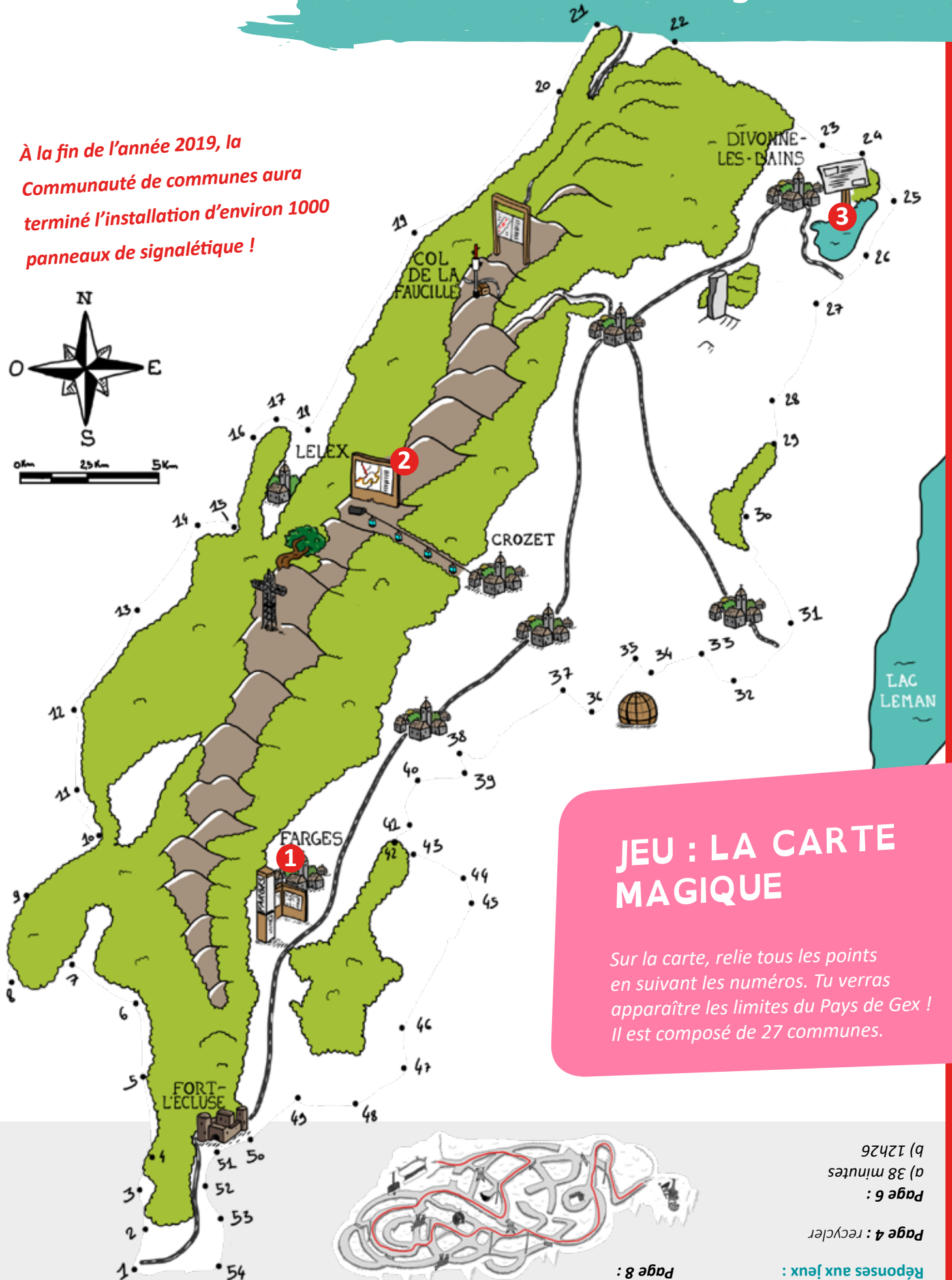
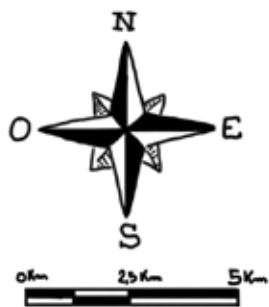
Pour aller me balader, rien de tel qu'une carte pour ne pas perdre le nord : en voici une. **Le panneau** ② **m'indique tous les sentiers du coin et les sites remarquables.**

Je peux aussi voir d'autres panneaux installés au fil des sentiers, comme les pupitres ③ qui me donnent plein d'informations sur les fleurs, les animaux, les insectes...



Une nouvelle signalétique

À la fin de l'année 2019, la
Communauté de communes aura
terminé l'installation d'environ 1000
panneaux de signalétique !



JEU : LA CARTE MAGIQUE

Sur la carte, relie tous les points
en suivant les numéros. Tu verras
apparaître les limites du Pays de Gex !
Il est composé de 27 communes.

Réponses aux jeux :

Page 4 : recycler

Page 6 :

a) 38 minutes

b) 12h26

Page 8 :



enda des animations

Avec



Préhisto'art



20 Mercredi
Février

A Saint-Jean-de-Gonville
de 14h00 à 17h00

Découverte des pierres à cupules et de la vie à la préhistoire !

A partir de 8 ans

Carnet de voyage



22 Vendredi
Février

A Lélèx
de 14h00 à 17h00

Pour garder un souvenir de nos sorties nature, créons un carnet de voyage. (notes, dessins, collages...).

A partir de 6 ans

Bricolage !



27 Mercredi
Février

A Saint-Genis-Pouilly
de 14h00 à 17h00

Viens construire un nichoir ! Tu aideras les oiseaux à s'installer au printemps.

A partir de 8 ans

Arbre à nu



1er Vendredi
Mars

Au Mont Mourex
de 14h00 à 17h00

Tu sauras reconnaître les arbres sans leurs feuilles, la classe !

A partir de 6 ans

Ces animations sont offertes par la Communauté de communes.

L'inscription est **obligatoire** : 04 50 99 30 44 | 07 87 80 20 38 | animation@ccpg.fr | www.ccpgr.fr



L'atelier

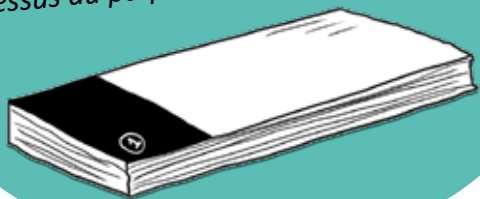


Réalise ton flipbook !

LE FLIPBOOK, C'EST COMME AU CINÉMA

Le flipbook a été inventé en 1760 par un français. Dans ce petit livre, beaucoup utilisé dans l'histoire du dessin animé et du cinéma, tu verras que les images se suivent et bougent très vite. C'est comme un film que tu as dans la poche.

- ① Découpe les vignettes et classe-les en paquet de la numéro 1 à la 42 (la première étant au dessus du paquet).



- ② Pince fermement le côté gauche entre ton pouce et ton index, et avec ton pouce droit fais défiler les vignettes rapidement.



- ③ Pour maintenir les vignettes entre elles, tu peux aussi utiliser une pince-papier ou un élastique.



- ④ Pour ranger tes vignettes découpe la boîte, plie-la au niveau des pointillés. Colle les rabats, ta boîte est prête !



Pays de Gex
●●●●● agglo

Devine
qui habite au
Fort l'Ecluse ?!

Devine qui habite au Fort l'Ecluse ?!

1



2



3



4



5



6



7



8



9



10



11



12



13



14



