

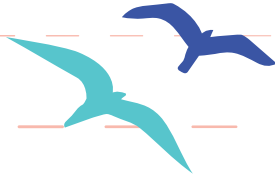
· Ma Fiche Pratique · POUR LE FORUM DE BIARRITZ



Pour mener mon inscription à bien

AVANT mon inscription

- Je choisis ma visite professionnelle : ce choix est **définitif** et ne pourra pas être modifié par la suite
- Je vérifie les options de participation : déjeuners du mercredi et du jeudi, soirée du mercredi
- Je vérifie les modalités de financement selon ma situation : interne, via Opco ou par Cap'Com Intégral



PENDANT mon inscription

- À la troisième étape, j'indique la personne en charge du suivi administratif (*gestionnaire, service RH/formation, moi-même*)
- Une fois la demande d'inscription finalisée, je reçois un mail de confirmation de demande d'inscription (*vérifiez vos spams*) : je vérifie que les options mentionnées sont conformes à mes choix
- Je reçois le dossier d'inscription (*devis et convention de formation*) : je renvoie la convention signée et le bon de commande pour valider mon inscription
- Mi-octobre, je télécharge l'application mobile du Forum pour ne manquer aucune information pratique
- J'imprime mon badge (*réception fin novembre*) afin de pouvoir accéder aux lieux de formation

APRÈS le Forum

- Je complète le formulaire de satisfaction
- Je reçois mon certificat de réalisation et la facture quelques jours après

Rendez-vous à Biarritz
· LES 1, 2 ET 3 DÉCEMBRE 2026 ·

