



**PREMIER
MINISTRE**

*Liberté
Égalité
Fraternité*



#FranceRelance

Kit de communication campagne plurimédia

Concept de la campagne plurimédia

Le Plan de Relance a engendré une **transformation sans précédent** pour créer une France plus **écologique**, **solidaire** et **compétitive**, sur l'ensemble des territoires, et impliquant tous les Français.

Il y avait **un avant**. **L'après** est en cours de construction.

La campagne met en scène cet élan, cette « **machine transformative en action** » qui rend toujours **plus explicites et concrets** les piliers et engagements suivis par le plan.

Le film nous plonge au cœur de « machine transformative »

3 scènes pour illustrer chacun des 3 piliers



Pour lire la vidéo:

<https://www.youtube.com/watch?v=T-NphDws7rc>



Re

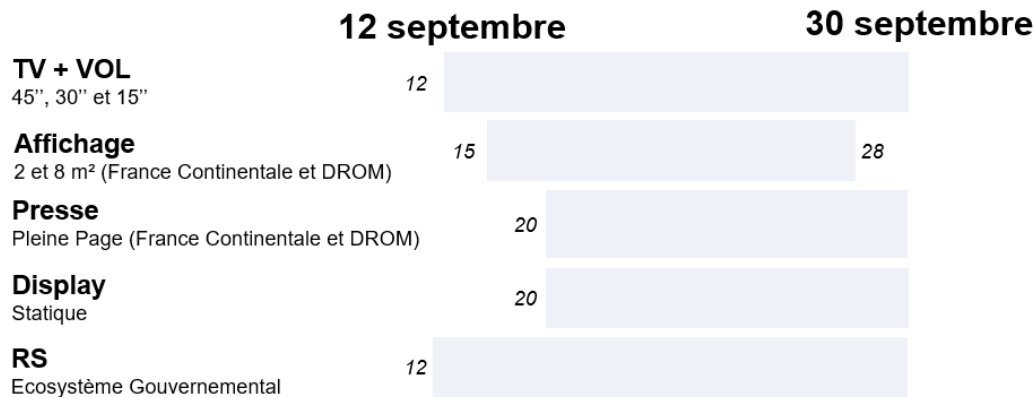
En complément, la campagne print met en scène des engagements plus concrets

Reconquérir nos territoires industriels, replanter pour mieux respirer, ...



Un plan média ambitieux pour toucher un maximum de personnes,

La campagne sera déployée sur de nombreux canaux de diffusion : des films de 15, 30 et 45 secondes seront diffusés en TV et sur les supports numériques, et des formats visuels seront utilisés dans la presse et en affichage.



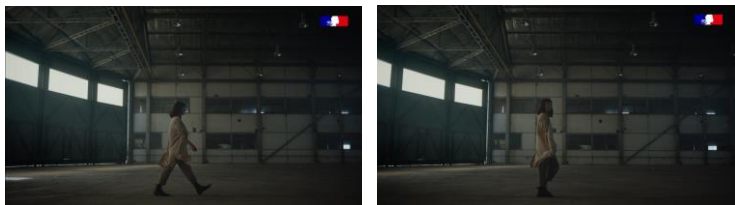
Cette campagne sera accompagnée par un dispositif d'amplification par tout l'écosystème gouvernemental, notamment grâce la mise à disposition d'un kit de communication.

Ce que vous trouverez dans ce kit

L'ensemble des contenus diffusés dans le cadre de la campagne nationale

1. Le film qui nous plonge au cœur de la « machine transformative » France Relance

Deux versions longues: **45'' + 30''**

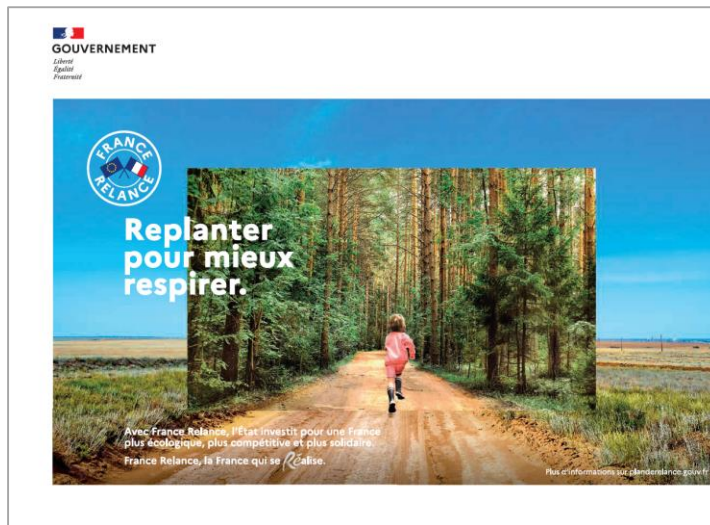
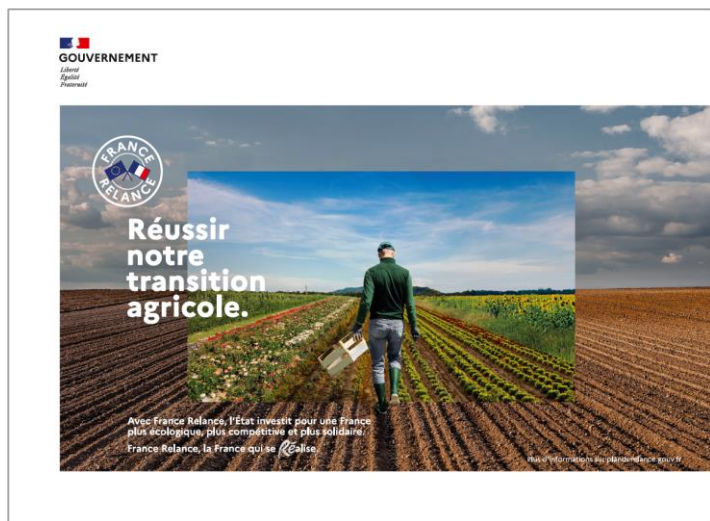


Trois versions courtes: **15''** (1 scène = 1 pilier par film)



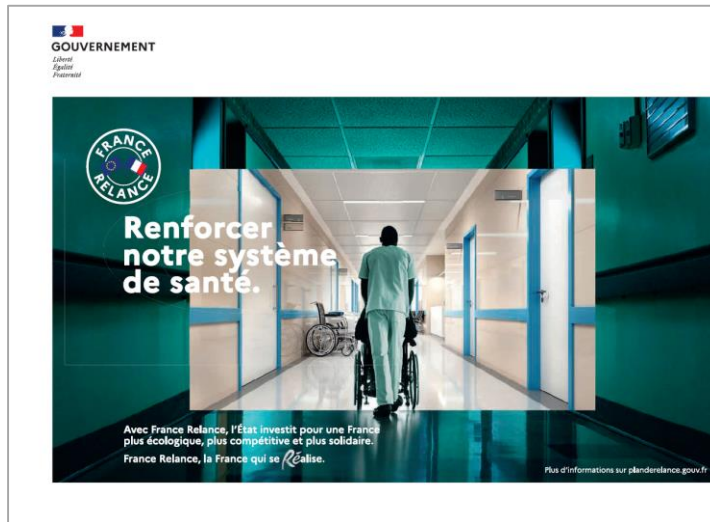
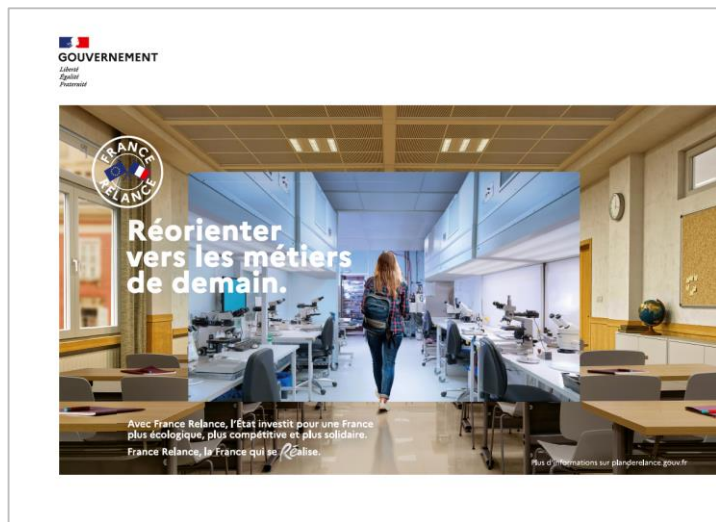
L'ensemble des contenus diffusés dans le cadre de la campagne nationale

2. Les 6 affiches qui mettent en scène les engagements plus concrets (2 affiches par pilier)



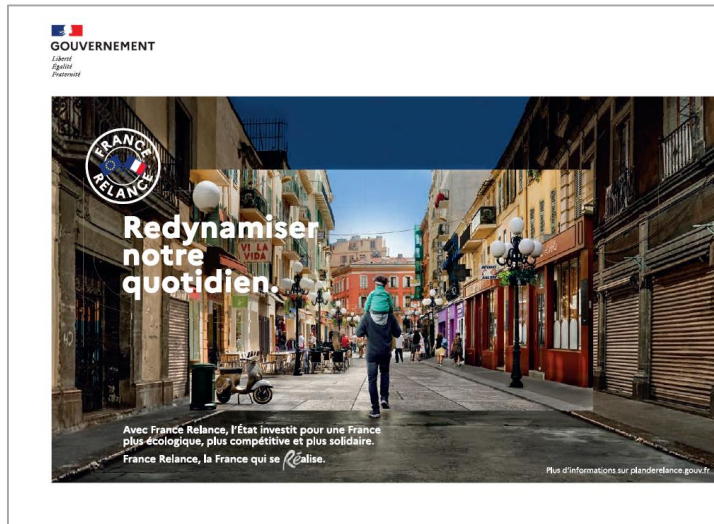
L'ensemble des contenus diffusés dans le cadre de la campagne nationale

2. Les 6 affiches qui mettent en scène les engagements plus concrets (2 affiches par pilier)



L'ensemble des contenus diffusés dans le cadre de la campagne nationale

2. Les 6 affiches qui développent les engagements avec des bodys-copys pédagogiques



L'ensemble des contenus diffusés dans le cadre de la campagne nationale

3. Les 6 annonces presses qui développent les engagements avec des body-copies pédagogiques



Réussir notre transition agricole

Avec France Relance, l'État permet à plus de 15 000 agriculteurs d'acquérir des agroéquipements plus écologiques et favorise le développement des circuits courts de distribution.

Avec France Relance, l'État investit pour une France plus écologique, plus compétitive et plus solidaire.

France Relance, la France qui se REalise.



Replanter pour mieux respirer

Avec France Relance, l'État replante des haies et des forêts pour s'adapter au changement climatique et préserver nos espaces naturels.

Avec France Relance, l'État investit pour une France plus écologique, plus compétitive et plus solidaire.

France Relance, la France qui se REalise.

L'ensemble des contenus diffusés dans le cadre de la campagne nationale

3. Les 6 annonces presses qui développent les engagements avec des body-copies pédagogiques



Réorienter vers les métiers de demain

Avec « 1 jeune, 1 solution », l'Etat investit plus de 9 milliards d'euros pour soutenir l'embauche, la formation et l'insertion des jeunes. Plus de 2 millions de jeunes ont déjà été accompagnés pour leur entrée dans la vie professionnelle.

Avec France Relance, l'État investit pour une France plus écologique, plus compétitive et plus solidaire.

France Relance, la France qui se REalise.



Renforcer notre système de santé

Avec France Relance, l'État investit 6 milliards d'euros pour moderniser nos hôpitaux et nos Ehpad, pour numériser les équipements et créer un système plus innovant et mieux adapté aux patients et aux soignants.

Avec France Relance, l'État investit pour une France plus écologique, plus compétitive et plus solidaire.

France Relance, la France qui se REalise.

L'ensemble des contenus diffusés dans le cadre de la campagne nationale

3. Les 6 annonces presses qui développent les engagements avec des body-copies pédagogiques



Reconquérir nos territoires industriels

Avec France Relance, l'État aide au recyclage des friches et investit pour une reconquête industrielle partout en France. Plus de 2000 projets et des milliers d'emplois industriels ont été soutenus depuis un an.

Avec France Relance, l'État investit pour une France plus écologique, plus compétitive et plus solidaire.
France Relance, la France qui se REalise.



Redynamiser notre quotidien

Avec France Relance, l'État revalorise l'attractivité des centres-villes, rénove les commerces, investit dans les transports et restaure le patrimoine. Redonnons ensemble un second souffle à plus de 10 000 villes et collectivités locales.

Avec France Relance, l'État investit pour une France plus écologique, plus compétitive et plus solidaire.

France Relance, la France qui se REalise.

Des contenus à partager sur vos réseaux

3 types de formats à destination de vos réseaux

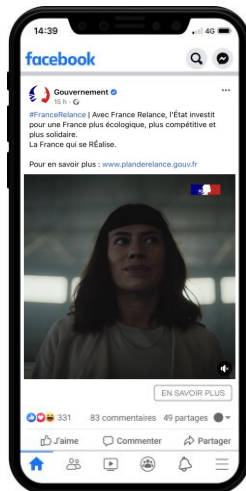
Le format 16/9e



Utilisation en image d'illustration sur :

- Twitter
- Facebook
- LinkedIn

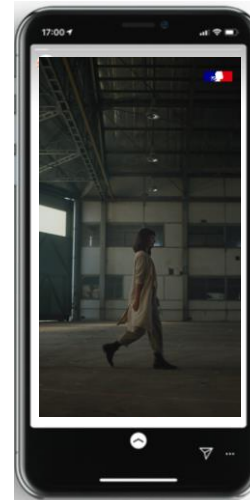
Le format 1x1



Utilisations en image de publication sur :

- Instagram
- Facebook

Le format 9:16e

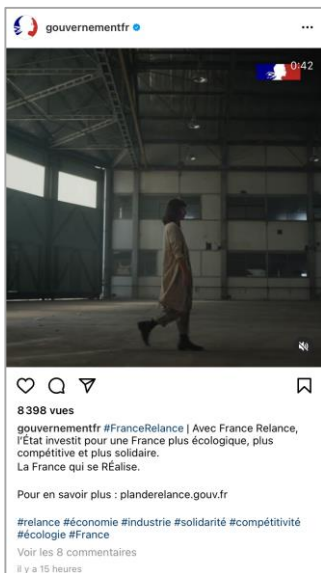


Utilisations en stories sur :

- Instagram
- LinkedIn
- Twitter
- Facebook

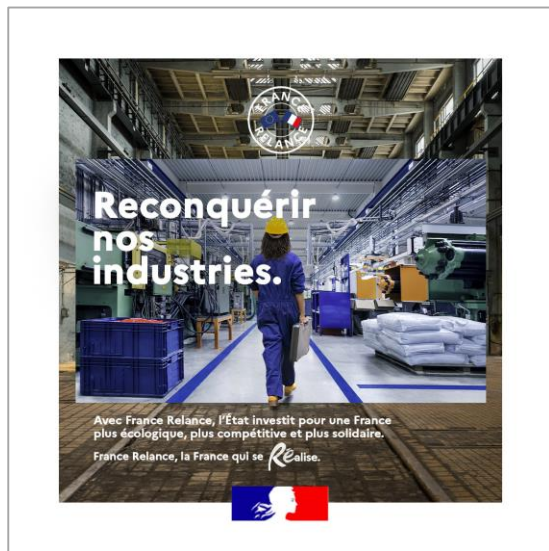
Des contenus à partager sur vos réseaux

Publications vidéos, diffusées dimanche 12/09, ouvertes au crosspost



Des contenus à partager sur vos réseaux

Des vignettes pour vos RS déclinées dans les 3 formats (16/9, 1/1 et 9/16)



Des contenus à partager sur vos réseaux

Calendrier de publication

Dimanche 12/9 à 20h30 :

- Publication de la vidéo de campagne tous RS Gouv
- Crosspost ouvert Facebook / Twitter
- Crosspost ouvert auparavant pour le compte Twitter BLM

Publications à partir du 20/9: tous les 2 jours:

- Mardi 18h / « vignette Métiers d'avenir »
- Jeudi 18h / « vignette Transition Agricole »
- Samedi 18h / « vignette Centres Villes »
- Lundi 18h / « vignette Reforestation »
- Mercredi 18h / « vignette Friche »
- Vendredi 18h / « vignette Santé »

NB: ce calendrier est sensible d'évoluer selon l'actualité.

Diffusion de ce kit de communication

Le lien vers le kit de communication est ici:

<https://outil-projets.wimi.pro/shared/#/folder/9a5a7588703b133f1629f6aff1c7d2e228d835bd2e862fa0587d1dce955b5868>

Annexe 1

déclinaisons vignettes RS

dans tous les formats

Présentations consultables

FranceRelance_KitComm_Formats-1x1

FranceRelance_KitComm_Formats-9x16

Annexe 2

Rappel des principes clés de la charte graphique du Gouvernement

Charte complète :

<https://www.gouvernement.fr/charte/charte-graphique-les-applications/ministeres-secretariats-d-etat-services-deconcentres-ou-a>

Typographie

Typographie principale à utiliser : Marianne©,
spécialement créée pour les institutions de l'Etat.

Typographie complémentaire : Spectral

*Pour en savoir plus sur les typographies de l'Etat,
[suivre ce lien.](#)*



Le système graphique

Au sein du système graphique, il n'y a toujours qu'un seul émetteur : le bloc-marque, qui quand il porte l'intitulé officiel République Française est associé au logotype de l'opérateur auquel il vient apporter sa caution.

Pour la campagne Très Haut Débit, il faut conserver le logo Gouvernement là où il se trouve.

Si des **logos partenaires** sont à ajouter, il faut le faire dans la zone dédiée :

- La position 3 étant le logo de votre entité
- Les positions 4 les logos de vos partenaires

Pour en savoir plus sur le système graphique, [suivre ce lien](#).

