

# Les nouvelles de Locoal-Mendon

#08

Juillet 2022

Doereioù  
Lokoal-Mendon

## DOSSIER :

Les atouts  
de la production locale

## À LA DÉCOUVERTE...

Des chantiers Nature & Patrimoine



Photo : Coralie Damerose

## ACTUALITÉ :

POUL GUEMENENN,  
RETOUR SUR LA CONCERTATION



Locoal-  
Mendon  
Lokoal-Mendon

# Sommaire

3 :: ÉDITO

4-5 :: EN IMAGES

6-10 :: ACTUALITÉS

11-15 :: DOSSIER

16-17 :: À LA DÉCOUVERTE DE

18 :: À LA LECTURE DE

19 :: ETAT CIVIL & AGENDA

## PERMANENCES DES ÉLUS :



**Karine Bellec,**  
Maire :  
> **mardi et samedi,**  
**de 9h à 11h**



**Pascale Goavec,**  
Adjointe à  
l'environnement,  
patrimoine, gestion  
des risques,  
projets d'urbanisme :  
> **lundi,**  
**de 10h à 12h**



**Lionel Hervé,**  
Adjoint à la culture,  
l'animation de la vie  
locale, intercommunalité :  
> **samedi,**  
**de 10h à 12h**



**Gilles Le Baron,**  
Adjoint aux travaux,  
bâtiments, voirie :  
> **samedi, de 9h à 11h**



**Sébastien Jollivet,**  
Adjoint à l'éducation,  
jeunesse, associations,  
sport :  
> **mercredi,**  
**de 14h à 16h**



**Hermeline Le Loupp,**  
Adjointe à la  
communication,  
vie citoyenne,  
vie économique :  
> **vendredi,**  
**de 9h à 11h**



**Isabelle Quer,**  
Adjointe à l'action  
sociale, aux solidarités,  
handicap et logement :  
> **jeudi, de 9h à 11h**

**UN SUJET À PROPOSER ?** contactez-nous sur [communication@locoal-mendon.fr](mailto:communication@locoal-mendon.fr)

**Mairie de Locoal-Mendon** – 4 place du Général de Gaulle – 56550 Locoal-Mendon – **02 97 24 60 87**

[www.locoal-mendon.fr](http://www.locoal-mendon.fr) - **facebook** @mairielocoalmendon - **Directeur de publication** : Karine Bellec - **Responsable de la rédaction** : Hermeline Le Loupp - **Rédaction** : commune de Locoal-Mendon - **Crédits photo** : commune de Locoal-Mendon, Envato sauf mentions contraires- **conception et mise en page** : Ö Studio- 56000 Vannes - **Parution** : juillet 2022 -

**impression** : Concept Imprimerie IMPRIM'VERT - HENNEBONT - Imprimé en 1950 exemplaires sur du papier PEFC issu de forêts gérées durablement

# Edito

## CHERS LOCOALO-MENDONNAIS,



Le premier semestre 2022 a connu un temps démocratique fort avec les élections présidentielles et législatives. Mais la pandémie et la guerre en Ukraine marquent profondément notre société. Les difficultés économiques se profilent avec l'augmentation du coût des fluides, l'inflation des matières premières, l'envolée du prix des matériaux, la cherté du foncier. Ces

freins doivent nous faire réfléchir sur notre mode de vie et l'avenir de notre consommation.

La saison estivale devrait nous redonner du baume au cœur avec la vie festive et les animations qui reprennent pleinement. Espérons que les variants du Covid ne nous rattrapent pas.

Consommer local, découvrir notre patrimoine, profitez de la douceur de vivre de l'été, pour découvrir les pages dossiers de ce bulletin et vous rendre sur place.

Les articles relatent, par ailleurs, la mise en place de mesure concernant l'assainissement et le bilan de la concertation du futur quartier Poul Guemenenn.

En ce début juillet, nous démarrons nos réunions de quartier itinérantes. Ces rencontres permettront visites terrain, échanges et informations. Chaque trimestre, les élus viendront vers vous, au sein de votre lieu de vie, avec le souci de mesurer, en proximité, vos attentes, vos préoccupations et vos satisfactions, les difficultés et les atouts de votre quartier.

Puis, nous nous donnerons rendez-vous à la rentrée, pour une reprise de la vie associative, avec le forum des associations le 03 septembre.

En attendant, je vous souhaite, à tous, de bonnes vacances et un très bon été.

Bien à vous,

*Karine Bellec,*

Maire de Lokoal-Mendon

---

## LOKOAL-MENDONIZ KER,

Ur prantad a-bouez-bras evit hon demokratelezh eo bet kentañ c'hwec'hmiad 2022 get an dilennadegoù-prezidant hag an dilennadegoù-kannad. Neoazh e talc'h ar c'hleñved-red hag ar brezel e Ukraina da verkiñ don hor c'hevredigezh. Spurmantin a reer diaezamantoù ekonomikel é tonet, disoc'h diàr gresk priz an danvezioù diaoz, diàr hini ken spontus an treloskoù, an dafar hag ar foñsier. Peadra d'hor rediiñ d'en em soñjal àr hor mod-beviñ hag àr dazoned hor beveziñ.

An hañvezh é tigor get ar gouelioù hag an abadennoù é krogiiñ hardizh en-dro a roay deomp, pechañs atav, un tammig vad, ur galon un tammig skañvoc'h. Get ma ne vimp ket tizhet arre get variantoù ar C'hovid.

E teuliadoù ar c'hannidig-mañ e kavahet digarezioù da breniiñ lec'hel, da zizoloiñ hor glad, da brofiteñ - àr al lec'h - a zouster ar vuhez en hañv.

En tu arall d'an dra-se e kavahet ivez pennadoù é tenniñ da ziarbennoù nevez lakaet e pleustr a-fed yac'husaat an dour ha bilañs kendiviz raktres karter Poull ar Gemenenn.

Adal penn-kentañ miz Goureneñv e krogimp en-dro get hon emgavioù-karter a lec'h da lec'h. Pep unan anezhe a vo un digarez da vonet àr an dachenn, da eskemm geneoc'h ha da ditouriñ an dud. Pep trimiziad e tay an dilennidi davedoc'h, e-lec'h ma véc'h é chom, get ar soñj tostaat doc'hoc'h ha gouiet petra eo ho toberioù, ho prederioù ; evit gouiet ivez petra ho chal ha petra a blij deoc'h, petra eo perzhioù mat ho kornad.

Goude, a-benn an distro-skol, en em gavimp evit krog en-dro er vuhez kevredigezhel da geñver gouel ar c'hevredigezhioù, d'an 3 a viz Gwenholon.

Da c'hortoz e souetan vakañsoù mat hag un hañvezh bourrus deoc'h-holl.

A-galon,

*Karine Bellec,*

Maerez Lokoal-Mendon

# En images

## 30 AVRIL ET 1<sup>ER</sup> MAI : Un retour foisonnant pour le Printemps des artistes



Pour cette édition, Loco'Art a réuni 122 artistes dans 38 lieux d'exposition (chantiers ostréicoles, chapelles, médiathèque, commerces, ainsi que les fermes de Lesvenant et celle du Ster, sur le site de l'étang de Saint Jean).



## DIMANCHE 22 MAI : 800 participants à la Journée Randos !



Une reprise sur les chapeaux de roues pour la journée Rando organisée par le comité de jumelage et le cyclo club Locoal-Mendon : 420 vtt, 420 marcheurs et 55 cyclos au rendez-vous !



## SAMEDI 14 MAI : Cure de jouvence pour la fontaine de Kergarnec

La nouvelle opération "Entretien le patrimoine" a permis d'opérer un grand nettoyage de printemps sur le site de la fontaine de Kergarnec. Ces rendez-vous seront renouvelés, complétant ainsi les opérations "Nettoyons la nature" lancées en 2021.

## DIMANCHE 22 MAI : Passage de relais pour la Redadeg

La course en relais pour la langue bretonne a traversé Locoal-Mendon sur 7 km. Karine Bellec et Patrice Esnault ont couru les 2 km achetés par la commune et ont ensuite transmis le bâton témoin aux parents et élèves de la filière bilingue de l'Ecole Notre Dame des Fleurs.





**••• VENDREDI 17 JUIN :  
••• Une fête de la musique  
••• chaleureuse !**



Les habitants étaient au rendez-vous pour la Fête de la musique, place de l'Eglise, sous une chaleur propice aux festivités.



**L'ACTU FOOT :**



Fin de saison prometteuse pour l'équipe première de l'Hermine football club qui monte en D1 !



**SAMEDI 2 JUILLET :  
Le Trophée  
Roñsed Mor à la fête**



Les concurrents se sont succédés sur scène toute la journée, contribuant par la musique et la danse aux festivités de cette 34<sup>e</sup> édition.



**SAMEDIS 18 ET 25 JUIN :  
Retour des kermesses des écoles**

Après deux ans d'absence, les enfants et leur famille ont profité de ce temps convivial, avec défilé/spectacle, animations et repas.

# Actus



Photo : La Graphisterie, Lise Ritter

- Sept groupes/artistes (ici Gilles Servat)
- et 225 spectateurs ont participé à cette soirée solidaire.

## 2775 € EN FAVEUR DE L'UKRAINE

Samedi 16 avril, 225 spectateurs ont participé au concert de soutien à l'Ukraine organisé par la commune. Dans une salle Emeraude minutieusement décorée aux couleurs de l'Ukraine, sept groupes ou artistes se sont succédés sur scène : Megalhit, Gilles Servat, Song Ria, Kevin le Bars, That's all folk, Blue swing et Benoît Breton. Cette soirée a permis de récolter 2775 €, reversés sur la plateforme nationale mise en place par l'État pour les collectivités. La municipalité remercie les artistes et tous les bénévoles qui ont contribué à la réussite de cette opération de solidarité.

## POUL GUEMENENN : retour sur six mois de concertation

*Vendredi 8 juillet, les habitants ont été conviés à une réunion publique venant conclure la phase de concertation menée dans le cadre de l'étude urbaine, paysagère, technique et financière pour l'aménagement du secteur Poul Guemenenn (terrains près du pôle médical).*

> Ce temps de restitution, ouvert à tous les habitants, a permis de revenir sur six mois de concertation :

**1 Janvier :** questionnaire adressé à toutes les habitations

**2 Mars :** 1<sup>er</sup> atelier de concertation sur les formes urbaines et types d'habitat

**3 Avril :** 2<sup>e</sup> atelier de concertation sur les aménagements du quartier

**4 juin :** choix d'un scénario d'aménagement

Chaque phase de concertation a permis au comité de pilotage composé d'élus de différentes commissions de se positionner dans les choix d'aménagements.

Cette étude n'est qu'une première étape : la commune devra ensuite choisir un ou des opérateurs, des études techniques et des procédures réglementaires devront être réalisées, les projets affinés (maîtrises d'œuvre) avant que les travaux ne commencent. Il faudra encore compter quelques années avant la commercialisation des prochains logements.

Un retour illustré sur la concertation est présenté en mairie. Un recueil des avis est également à la disposition de tous les habitants, permettant de s'exprimer sur ce projet d'aménagement

Les comptes-rendus des ateliers de concertation sont disponibles sur [www.loco-al-mendon.fr](http://www.loco-al-mendon.fr)

- Scenario prévisionnel retenu par
- le comité de pilotage à l'issue
- des ateliers de concertation.



- Cérémonie du 27 mai en mémoire des femmes et des hommes qui ont résisté pendant l'Occupation de la Seconde Guerre mondiale, avec un Monument aux Morts en cours de restauration.

## DEVOIR DE MÉMOIRE : le Monument aux morts restauré et la journée de la Résistance célébrée

Courant mai, le Monument aux morts a fait l'objet de travaux de rénovation (sablage et nettoyage du monument, remise en état et peinture du poilu, réfection des dorures et lettrage des noms et enfin, réfection des joints du monument). À noter que si la commune a supporté les frais de pose d'échafaudage et la réfection des dorures et joints, les travaux de sablage ainsi que la remise en état du Poilu ont, quant à eux, été financés par le Souvenir français, association d'anciens combattants. Cette restauration assure la longévité du monument autour duquel le devoir de mémoire se perpétue, notamment à l'occasion de cérémonies citoyennes (8 mai, 11 novembre). D'ailleurs la commune accueillera désormais chaque année, le 27 mai, la cérémonie pour la Journée de la Résistance. Organisée en lien avec l'association des anciens combattants et amis de la Résistance (Anacr) du Pays d'Auray, elle aura lieu sur Locoal-Mendon pour le secteur Belz-Erdeven-Etel.

## CET ÉTÉ, FAITES-VOUS CONDUIRE À LA GARE D'AURAY

Le service de transport à la demande estival mis en place par AQTA fonctionnera cette année du 8 juillet au 31 août inclus, du lundi au samedi sauf jours fériés.

### LE PRINCIPE :

Une navette gratuite relie le bourg de Mendon à la gare d'Auray (avec des correspondances possibles vers les plages via le réseau BreizhGo dont le ticket est à 2€ pour les moins de 26 ans et à 2,50€ pour les plus de 26 ans).

### PRATIQUE :

#### 2 allers retours par jour

> **Départ à 9h40 ou à 13h10**

(abribus place de la mairie)

> **Retour en fin de journée**

(départ Auray 18h pour une arrivée à Mendon à 18h35 ou départ d'Auray 18h59 pour une arrivée à 19h30).

Réservation obligatoire au **02 99 300 300** (prix d'un appel local), la veille avant 17h (le numéro ne fonctionne pas les week-ends et jours fériés, aussi pour un déplacement le lundi, il est nécessaire de réserver dès le vendredi).

## PROPRIÉTAIRES DE MEUBLÉS DE TOURISME : vos déclarations en ligne via DéclaLoc

Depuis début 2022, la commune de Locoal-Mendon adhère au dispositif Declaloc, plateforme d'information, de déclaration et de paiement des taxes de séjour, sous la gouvernance d'AQTA, compétent pour cette collecte.

Le produit de cette taxe est destiné aux dépenses relatives à des actions de protection et de gestion des espaces naturels à des fins touristiques ou aux dépenses favorisant la fréquentation touristique du territoire.

### Besoin d'être accompagné dans cette démarche ?

Les services d'AQTA sont à votre disposition :

• tel. **02 56 54 81 79**

• mail. [baiedequiberon@taxesejour.fr](mailto:baiedequiberon@taxesejour.fr)

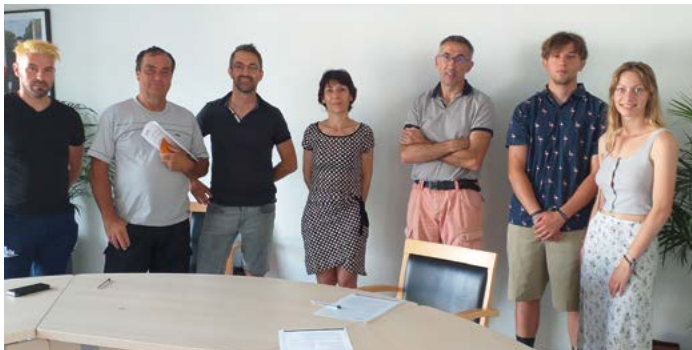
## BOURSE À PROJETS : deux nouveaux projets primés

Deux nouvelles bourses à projets ont été attribuées au printemps. Elles viennent soutenir les initiatives d'associations ou d'habitants contribuant à la valorisation de la commune.

> **PREMIER LAURÉAT** : "Le plein de couleurs", proposé par l'association Loco'Art pour décorer par l'art une multitude de supports dans l'espace public. Ce projet participe à l'embellissement de la commune, à travers des actions artistiques de type street art.

> **DEUXIÈME LAURÉAT** : le projet "Promotion du volontariat et de la mobilité des jeunes" de Juliette Debéthune et Léo Bultel. Au-delà d'une expérience de voyage de deux mois en Equateur, cette bourse servira à promouvoir leur expérience, notamment l'aspect "volontariat international", auprès d'autres jeunes. Tout comme Pauline Esnault et Morgane Joly, lauréates 2021 pour la promotion de leur voyage à travers l'Europe, qui exposent leurs photos tout l'été à la Médiathèque Le Courtil.

- Suivez le voyage de Léo et Juliette
- sur le compte Instagram
- sur\_la\_trace\_des\_quechua



- Les lauréats de la Bourse à projets 2022 : à gauche, Julien Buet et Thierry Zimmermann de Loco'Art, à droite, Léo Bultel et Juliette Debéthune, entourent les trois élus Sébastien Jollivet, Florence Mahévas et Patrice Esnault.



- Parmi les nombreux projets de Plein de couleurs, les "Légos" à l'entrée du parking de l'Espace Emerald, réalisés par quatre enfants avec l'artiste Peggy Travadon.

## RÉUNIONS DE QUARTIER : des temps d'échanges privilégiés par secteur

Afin de pouvoir échanger collectivement et avec plus de proximité, l'équipe municipale vient de lancer des réunions de quartier. Ce type de rendez-vous "terrain" favorise les échanges entre les habitants et les élus et permet de soulever et de résoudre des problématiques à l'échelle d'un hameau ou d'un village. L'occasion de revenir sur les projets réalisés et d'expliquer ceux qui sont en cours ou à venir.

Une première rencontre a eu lieu à Lapaul début juillet abordant les questions de sécurité routière, d'assainissement, d'aménagement et autres interrogations des habitants du quartier. D'autres rendez-vous sont en cours de programmation, au rythme d'une réunion tous les deux mois environ. La prochaine aura ainsi lieu fin septembre/début octobre aux Ménéques.







## LES JEUNES PARTICIPENT À L'EMBELLEMENT DE LA COMMUNE

*En juin dernier, quatre jeunes ont participé au "chantier" entretien et fleurissement du cimetière proposé par l'Espace jeunes.*

L'objectif était de nettoyer et de fleurir les interstices entre les tombes avec du sédum (plantes succulentes appartenant à la famille des crassulacées).

Cette activité, animée par un agent

des services techniques, a permis aux jeunes de découvrir quelques bases du jardinage au naturel, tout en contribuant à embellir des espaces communaux.

En contrepartie de leur investissement, les jeunes jardiniers bénéficieront d'une activité gratuite à l'espace jeunes.

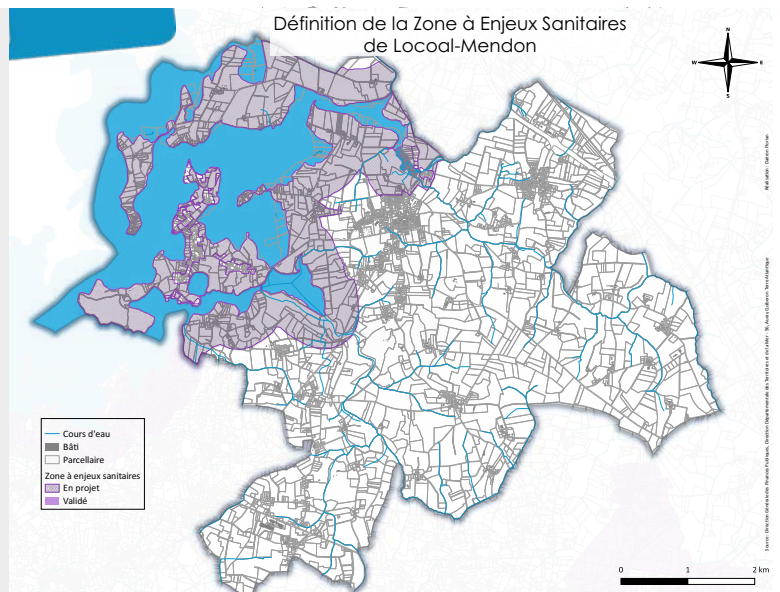
A l'accueil de loisirs (3-11 ans) aussi, les enfants contribuent à l'embellissement

de la commune en confectionnant diverses décorations. Après des œufs peints sur du bois de récupération aux vacances de Printemps, ils travailleront cet été autour des émotions par la création d'emojis.



## ZONE À ENJEU SANITAIRE : la commune s'engage pour la qualité de l'eau

En février 2022, la municipalité a délibéré pour la création d'une zone à enjeu sanitaire (ZAES). Ce vote permet de rendre conformes les assainissements non collectifs, afin de préserver la qualité de l'eau de la rivière d'Etel, les activités professionnelles et de loisirs qui y sont liées. La ZAES définit une bande prioritaire de 500 m le long du littoral (cf. carte). Des aides financières, soumises à conditions de ressources, sont à solliciter auprès d'AQTA.



# Conseils

## EN BREF

29 JUIN

### ADMINISTRATION GÉNÉRALE

- Convention de servitude ENEDIS  
Amélioration du réseau électrique - parcelle YK n°12  
> **Pour, à l'unanimité**
- Renforts d'effectifs saisonniers de la gendarmerie  
Participation de 3655 € pour la mise à disposition d'hébergement  
> **Pour, à l'unanimité**
- Convention de servitude de passage et tréfonds pour raccordement au tout à l'égout – parcelle ZW n° 363  
> **Pour, à l'unanimité**
- Classement dans le domaine public pour transfert à AQTA parcelle ZV n° 131 (ZA Poulvern)  
> **Pour, à l'unanimité**

### FINANCES

- Aménagement des abords extérieurs du complexe Emeraude  
Demande de subventions 20 % auprès de la Région, 25 % auprès du Département  
> **Pour, à l'unanimité**
- Mise en place de la nomenclature M57  
Et adoption du règlement budgétaire et financier  
> **Pour, à l'unanimité**
- Tarification du service de restauration scolaire – Année scolaire 2022/2023  
- Hausse des coûts de structure de 1 % (tous QF hors < 601)  
- Hausse différenciée, sans répercuter l'ensemble de la hausse liée à la loi Egalim, selon le QF (<601 : 0 % ; 601-700 : 3 % ; 701-1000 : 4 % ; 1001-1200 : 4 % ; >1200 : 4 % ; extérieurs : 5 %).  
> **18 pour, 5 contre**
- Budget principal – Décisions modificatives

- Remboursement d'une taxe locale d'équipement : 5100 €
- Mandatement des dons recueillis pour l'Ukraine : 2775 €  
> **Pour, à l'unanimité**

### RESSOURCES HUMAINES

- Astreintes : organisation et modalités d'indemnisation  
Création d'un règlement - annule et remplace la délibération n°2017-44  
> **Pour, à l'unanimité**
- Créations d'emplois suite à avancements de grade  
> **Pour, à l'unanimité**
- Apprentissage  
Conclusion d'un contrat au service Espaces verts  
> **Pour, à l'unanimité**

### INTERCOMMUNALITÉ

- Modalités de suivi et de rétrocession des opérations d'aménagement en matière d'eau potable et d'assainissement  
> **Pour, à l'unanimité**

## L'EXPRESSION DE L'OPPOSITION

### SE PROMENER, TOURNE T'ON EN ROND ?

Plusieurs articles de presse récents évoquent la problématique des sentiers côtiers. Si l'enquête publique a été reportée par l'ancienne municipalité, il s'avère qu'elle n'a guère avancé non plus avec la nouvelle. Proposée à l'été 2020 pour permettre aux résidents à l'année comme aux résidents secondaires de s'exprimer, les deux années qui se sont désormais écoulées sans avancées interrogent sur ce statu quo ! Les lois de 1976 et 1986 relatives à l'aménagement du littoral avaient pour esprit de donner à tous un accès aux rivages de la mer. Sa mise en œuvre s'éternisant, elle a évolué avec l'intégration d'enjeux environnementaux (notamment le diagnostic faune et flore qui permet d'adapter le tracé à ces enjeux) et les études préparatoires ont permis de dégager

un tracé qui prend en compte la nature, les activités économiques et les lieux de vie dans le respect de la loi. Certes, il y a des pour et des contre avec chacun ses arguments, c'est l'objet même de l'enquête publique qu'il devient donc URGENT d'organiser.

Cela dit, si la Ria est un lieu de plaisir des yeux et un vecteur économique important, notre patrimoine " côté terre " a tout autant d'intérêt et nous laisse une grande marge pour imaginer et dessiner nos futures promenades en attendant.

A nous de trouver un consensus qui permettra à chacun d'apprécier les richesses de notre belle commune. Vivre ensemble à Locoal-Mendon c'est penser ensemble son futur. **Vous avez des idées contactez-nous !**

" Construisons l'avenir avec vous "

Jean-Maurice Majou, Corinne Kervadec,  
Anne-Laure Le Port, Nicolas Debethune, Murielle Rieux

## LES ATOUTS DE LA PRODUCTION LOCALE

Consommer des aliments produits en local présente de nombreux avantages à la fois pour le consommateur et pour le producteur mais aussi pour l'environnement et le cadre de vie. Et dans ce domaine, la commune dispose de nombreux atouts.



## CONSOMMER LOCAL, C'EST QUOI AU JUSTE ?

La notion de local n'est pas la même selon l'endroit où l'on vit. Plus la commune où l'on habite est importante, plus l'origine des produits locaux s'éloigne. On parle d'un produit local si la distance est inférieure à environ 200 km. Toutefois, pour résumer, consommer local signifie consommer un aliment produit près de chez soi.

*Consommer local c'est acheter des produits frais et de saison, sur les marchés, en direct chez le producteur ou dans un magasin de producteurs. C'est aussi avoir la possibilité de choisir ses aliments, en faisant valoir la qualité du produit.*

Depuis quelques années, on entend aussi le terme « locavore » qui a été inventé à San Francisco en 2005 à l'occasion de la

journée mondiale de l'environnement, où les habitants avaient été invités à manger uniquement des aliments cultivés ou produits à l'intérieur d'un rayon de 160 kilomètres.

Depuis, ce mouvement s'est popularisé notamment en France. Il se veut à la fois respectueux de l'environnement, cherche à préserver la diversité des paysages, des écosystèmes, en évitant les monocultures par exemple.

## POURQUOI CONSOMMER LOCAL ?

### > Quels intérêts pour les consommateurs ?

*Acheter des produits locaux c'est profiter de produits frais, de saison et parfois moins chers.*

C'est aussi connaître la provenance et le mode de production de ce que l'on mange, ce qui a poussé ou grandi à proximité de chez soi. C'est enfin la possibilité de rencontrer des producteurs passionnés par leur métier, de mettre des visages sur celles et ceux qui cultivent la terre et produits de la mer, transmettent des savoir-faire et entretiennent les paysages qui nous entourent.

• • •

### CONSOMMER LOCAL C'EST CONTRIBUER À :

- Des aliments plus nutritifs (car plus frais)
- Réduire la pollution liée aux transports
- Préserver l'eau et des ressources naturelles
- Limiter les déchets (moins d'emballage)
- Participer au fonctionnement de l'économie locale





## > Quels intérêts pour les producteurs ?



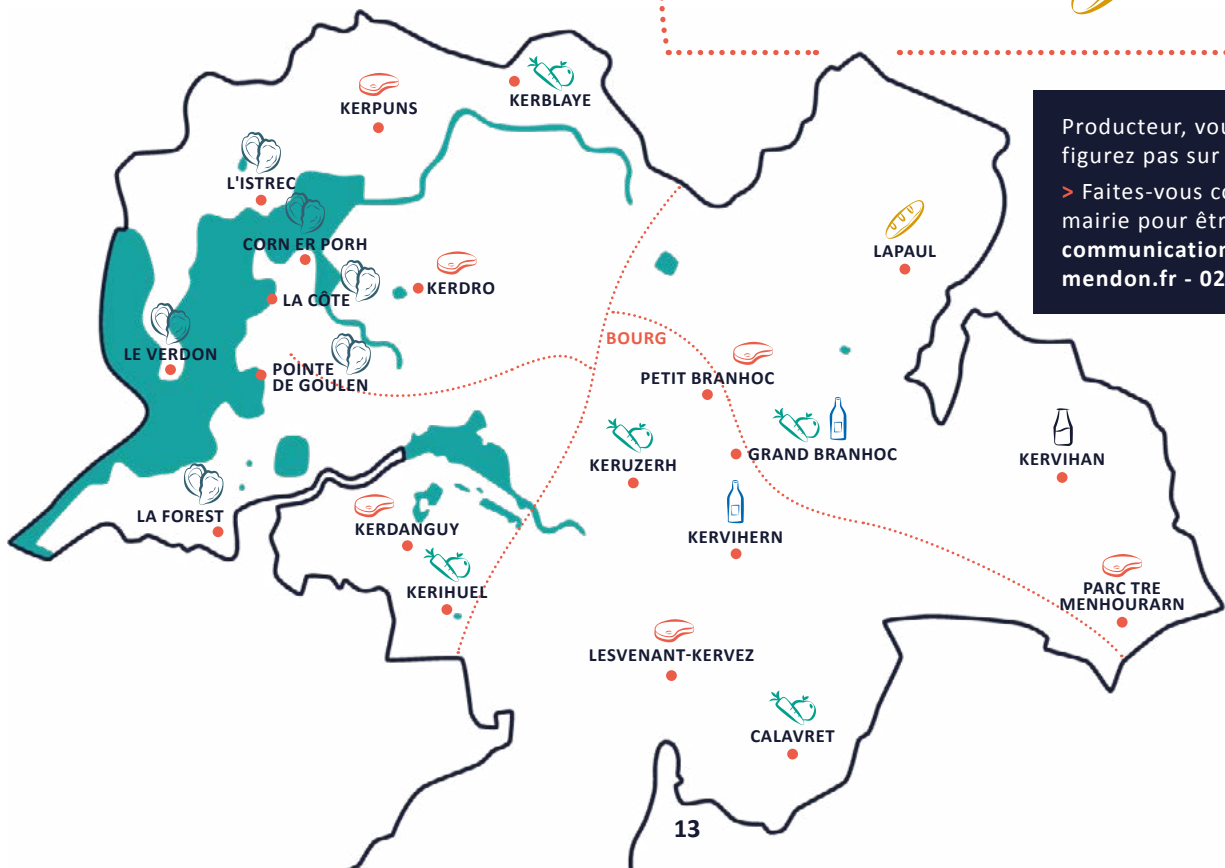
C'est la garantie de revenus et de débouchés plus stables et sécurisants. C'est assurer une certaine forme d'indépendance dans les procédés de fabrication et de production de variétés spéciales et anciennes, et l'élevage des races typiques et rustiques. C'est aussi parfois, échanger et partager avec le consommateur, source de reconnaissance. C'est participer au maintien et au développement d'une économie locale dynamique et créatrice d'emplois non délocalisables.

## LE CIRCUIT COURT : au plus proche des producteurs

*Le circuit court est un circuit de distribution faisant intervenir au maximum un intermédiaire entre le producteur et le consommateur.*

La notion de proximité ne se réfère pas à une notion géographique bien que le terme puisse prêter à confusion. Le producteur peut donc se trouver éloigné géographiquement du consommateur, du moment où il n'y a pas plus d'un intermédiaire.

Les circuits courts sont intéressants en ce qu'ils récréent du lien entre les consommateurs et les petits producteurs.



Producteur, vous ne figurez pas sur notre liste ?  
 > Faites-vous connaître en mairie pour être ajouté :  
**communication@local-mendon.fr - 02 97 24 60 87.**

# COMMENT CONSOMMER LOCAL ?

- Sur la commune, les productions sont nombreuses et variées :
- huîtres, fruits et légumes, viandes, pains, fromages et produits laitiers,
- chocolat, crêpes, cidre, bière... Tour d'horizon des modes de distribution.

## > LES VENTES EN DIRECT SUR LES LIEUX DE PRODUCTIONS :

- **À la ferme** aux horaires d'ouverture (Kerblaye, Kervihan, Parc Tré Men Houarn, Keruzerh, Kerihuel, Kervihern, Grand Branchoc)
- Sur les **chantiers ostréicoles** (Le Verdon, L'istrec, Corn Er Porh, La Côte, Pointe de Goulen, La Forest)
- **Sur commande** (Kerdanguy, Kerpuns, Petit Branchoc, Kerdo, Parc Tré Men Houarn, Keruzerh)
- **En cueillette** (Calavret)

Les modes de vente en direct sont diversifiés à Locoal-Mendon qu'il s'agisse de démarches individuelles ou collectives (cf. Carte).

Un marché à la ferme regroupant de nombreux producteurs locaux (Court-circuit), a également lieu chaque premier vendredi du mois, en itinérance sur la commune.

Une réflexion est aussi en cours pour la création d'un marché dans le bourg. Les personnes intéressées par ce projet sont invitées se faire connaître auprès de la mairie.

## > LES MARCHÉS :

- **Auray** (le lundi matin)
- **Etel** (le mardi matin)
- **Landaul** (le mercredi soir)
- **Brec'h** (le jeudi soir)
- **Belz** (le dimanche matin)

## > LES MAGASINS DE PRODUCTEURS LOCAUX :

- **Auray** (Les Fermadis, Pleine campagne)
- **Brec'h** (Vergers de Kerbellec)
- **Erdeven** (Graines de Saint-Germain)
- Etc.

## > LES COMMERCES DE LA COMMUNE :

Restaurants et/ou points de vente au détail font la part belle aux productions locales et qui peuvent également accueillir les paniers de producteurs. (Don K'millo, La Locoaline, Crêperie des deux provinces, O'Perchoir, Les P'tites Mousses).



## Repérer ses producteurs locaux en quelques clics

- Guide intercommunal : "Le Pays d'Auray dans mon assiette !" avec sa carte interactive (disponible en version papier en mairie): [sig.auray-quiberon.fr/produitslocaux](http://sig.auray-quiberon.fr/produitslocaux)

- Site <https://bonplanbio.fr> carte interactive développée par différents groupements d'agriculteurs bio dont le GAB 56

- site : [www.produits-locaux.bzh](http://www.produits-locaux.bzh) plateforme qui relie producteurs et consommateurs en Bretagne

## Et aussi : commerces de bouche et plats cuisinés

Deux boulangeries-pâtisseries, une chocolaterie, des crêperies ambulantes et des food-trucks, c'est l'offre de commerces de bouches présente dans le centre bourg venant compléter la diversité des productions locales. Notre commune se distingue également en hébergeant deux entreprises spécialisées en plats préparés se démarquant dans leurs démarches (gamme de produits biologiques, logique eco-responsable, etc.).

## Coquillages et crustacés...

Locoal-Mendon c'est aussi une quinzaine de chantiers et parcs ostréicoles en Ria d'Étel. Plusieurs centaines de tonnes d'huîtres y sont récoltées chaque année grâce au savoir-faire des ostréiculteurs qui travaillent à la production d'huîtres creuses, de la naissance jusqu'à la vente au détail. Certains chantiers invitent à la dégustation sur place, d'autres proposent des visites pendant la saison estivale. Profitez de l'été pour déguster ou (re)découvrir les huîtres !

> Informations sur :

[www.locoal-mendon.fr](http://www.locoal-mendon.fr)

Locoal-Mendon et sa façade maritime offrent également la possibilité d'aller s'approvisionner directement dans l'eau. La Ria d'Étel regorge de coquillages prêts à déguster :

> coques, palourdes et pieds de couteaux, etc.

Attention, les pratiques de pêche sont encadrées (taille et quantité des coquillages, outils, périodes de pêche...) afin de protéger les espaces littoraux, préserver la biodiversité maritime et permettre le renouvellement des espèces.

> Plus d'informations :

[www.pecheapied-responsable.fr](http://www.pecheapied-responsable.fr)



## RESTAURANT SCOLAIRE : la commune poursuit ses efforts pour s'approvisionner en local

*Le restaurant municipal, en gestion directe, permet à la commune de maîtriser les approvisionnements locaux pour une cuisine de qualité.*

Ces approvisionnements en « local » se traduisent par des achats d'hyper proximité (yaourts produits sur la commune par exemple), à l'échelle du territoire (sud Morbihan), et, au plus loin, chez des grossistes bretons, en Ille-et-Vilaine et Finistère. Les principaux produits locaux sont le pain, les produits de la mer et les laitages.

- Par ailleurs, depuis le 1<sup>er</sup> janvier 2022, la loi
- agriculture et alimentation EGAlim favorise
- une alimentation saine et durable avec
- l'obligation d'introduire 50% de produits
- durables ou sous signe de d'origine et de
- qualité (dont 20% de produits bio). Les
- résultats de Locoal-Mendon sont au-dessus
- de la moyenne avec notamment près de 60 %
- dont 35% des approvisionnements en bio.

# À la découverte

## ...DES CHANTIERS NATURE ET PATRIMOINE

Au printemps 2022, les salariés des Chantiers Nature & Patrimoine d'AQTA ont restauré le muret qui longe le chemin de promenade sur le site de la fontaine du Plec. Le site a fait l'objet d'une restauration de qualité, dont profitent désormais les promeneurs.

### Reconstruction du muret en pierre sèche

Le mur en pierre était très abimé (trous, pierres descellées...). Les salariés du Chantier Nature ont donc, successivement, nettoyé le talus, retiré la végétation gênante, remblayé avec de la terre pour renforcer le bâti, apporté des pierres pour reconstruire les zones creuses et remonté le muret sur le modèle de la maçonnerie en pierre sèche, respectant ainsi le mode de construction traditionnel, typique du territoire.

Le muret a ainsi été restauré sur environ 80 mètres, pierre après pierre. Il reste une cinquantaine de mètres à rénover, ce qui sera probablement achevé l'année prochaine. L'équipe du Chantier a également profité de sa présence sur le site du Plec pour faire un nettoyage plus global : couper la végétation trop abondante, débarrasser le site de ses végétaux morts, élaguer, débroussailler...

La zone a ainsi été réouverte, pour plus de clarté.

## Insertion professionnelle par les chantiers

Les chantiers d'insertion représentent, pour des personnes en situation de fragilité socio-professionnelle, un tremplin vers l'emploi ou du moins une étape dans un parcours de réinsertion professionnelle. Auray Quiberon Terre Atlantique recrute chaque année une soixantaine d'agents pour des contrats de 4 mois renouvelables selon l'avancée de chacun dans son projet professionnel. 60 % d'entre eux retrouvent, suite à cette période de transition par le travail, un emploi ou une formation durable. Ce dispositif est soutenu financièrement par le Fonds Social Européen, l'Etat et le Département du Morbihan.





## UR SELL ÀR AR CHANTIEROÙ NATUR HA GLAD

En nevez-hañv 2022 emañ bet adkempennet ar vagoar a-hed ar vinotenn a gas da Fetan ar Pleg get gopridi chantieroù Natur ha Glad kumuniezh-kumunioù AQTA. A-feson emañ bet adkempennet al lec'h, ur misi d'ar valeerion.

### Adsevel ar vagoar vein-disjuntr

E gwall stad e oa ar vagoar (get toulloù enni, mein brall-divrall...). Neuze emañ bet ret da c'hopridi ar Chantier Natur gober meur a labour lerc'h-doc'h-lerc'h : naetaat ar c'hleuz, tenniñ ar struj, kargiñ ar c'hleuz get douar evit kreñvaat ar framm, degas mein evit adsevel al lec'hioù toull ha montiñ ar vagoar hrevez patrom ar vañsonerezh get mein disjuntr ; kement-mañ evit doujiñ d'ar mod sevel hengounel dibar d'ar vro.

Àr 80 metrad a hirded emañ bet adkempennet ar vagoar, maen goude maen. Chom a ra un hanterkant metrad da reneveziñ, peurachuet e vo a-benn ar blez é tonet moarvat. Profitet en deus skipailh ar Chantier bout aze àr lec'hienn ar Pleg evit kempenn an traoù àr un tachad ledanoc'h tro-ha-tro d'ar vagoar : troc'het eo bet ar struj re fonnus eno, dijablet eo bet al lec'hienn ag ar struj marv, divarret eo bet ar gwez ha dichoaset ar c'hleuz... Digoret eo bet an tachad en-dro, evit roiñ muioc'h a sklaerder.

## Kenempriñ micherel dre ar chantieroù Natur ha Glad

Evit tud e dalc'h get diaezamantoù sokial-ha-micherel emañ ar chantieroù kenempriñ ur gwir taol-lañs davet ur post-labour gwirion, pe da vihanañ, ur bazenn e-barzh o hentad kenempriñ micherel. Un tri-ugent gwazour a vez gopret bep blez get kumuniezh-kumunioù Auray Quiberon Terre Atlantique ; krevradoù 4 miz hag a c'hell bout astennet hrevez penaos eo avañset an den e raktres micherel. Get 60 % anezhe e vez adkavet ur post-labour àr-lerc'h ar prantad treuzkemmañ, ur post-labour pe ur stummadur hir. Harpet eo ar stignad-mañ a-fed argantaouiñ get ar Font Sokial European, ar Stad ha Departamant ar Mor-Bihan.



# À la lecture

## ... DU JARDIN DE LECTURE

*Trois fois par an, lecteurs et bénévoles se retrouvent le samedi matin à la médiathèque, autour d'un café gourmand, pour échanger et discuter autour du livre. Cinéma et musique sont aussi abordés.*

Pas de critiques acerbes, pas de jugement entre les participants, pas d'analyse littéraire érudite ; simplement l'envie d'exprimer

et de partager ses sentiments à la suite d'une lecture qui souvent émeut, parfois interroge, et rarement nous laisse indifférent. Les suggestions d'achat sont également les bienvenues !

Un prochain Jardin de Lecture sera proposé à la rentrée. Rejoignez-nous en vous inscrivant auprès de la médiathèque et nous conviendrons d'une date ensemble.



Retrouvez nos documents sur

[www.mediatheques-terre-atlantique.fr](http://www.mediatheques-terre-atlantique.fr)

Suivez également toute l'actualité de la Médiathèque sur sa page Facebook @mediatheque.locoalmendon (le programme des animations et des événements, les nouvelles acquisitions, des sélections thématiques ...).

## COUPS DE DU JARDIN DE LECTURE



### TOUT LE BLEU DU CIEL de Mélissa Da Costa

Albin Michel – 2021 – R DAC

*« Une histoire pas très gaie mais qui génère beaucoup de questionnement positif. Une histoire source d'inspiration, de belles rencontres, une prise de conscience intérieure. Un roman qui conscientise ! » V.Z*



### BLIZZARD

de Marie Vingtras

Editions de l'Olivier – 2021 – R VIN

*« Un roman choral qui nous donne envie de connaître le lien entre chaque personnage » C.L*

# Agenda et état-civil

## JUILLET / AOÛT

- Exposition de photos « Voyage en Europe »
- > Pauline Esnault & Morgane Joly

- Exposition de gravures > travaux des élèves d'Hugues Aufray avec Léa Villeflayoux
- Médiathèque Le Courtil

## JEUDI 14 JUILLET

- Fête nationale
- > Apéro-concert, repas, bal et feu d'artifice
- Terrain de la plage à Locoal, dès 18h30

## LUNDI 18 JUILLET

- Sortie nature "Lecture de paysage ostréicole et découverte de l'estran"
- > Animée par Anne Jacob, guide littoral (inscription en mairie)

Départ de Corn Er Porh (chantier ostréicole les Viviers de la Ria) à 15h

## MARDI 19 JUILLET

- Soirée Cabaret avec Kevin Le Bars en duo avec David Le Port
- Ferme de Keruzerh, 20h30

## VENDREDI 29 JUILLET

- Sortie nature "Lecture de paysage ostréicole et découverte de l'estran"
- > Animée par Anne Jacob, guide littoral (inscription en mairie)
- Départ de Corn Er Porh (chantier ostréicole les Viviers de la Ria) à 14h

## JEUDI 11 AOÛT

- Comice agricole cantonal
- > Fête de l'agriculture
- A Belz

## MARDI 16 AOÛT

- Soirée cabaret avec Harisson Swing
- Cabane Cadoudal (huîtres Damerose) à Locoal, à 20h30

## DU MARDI 16 AOÛT AU 27 AOÛT

- Braderie de livres, revues, CD au profit de l'Ukraine
- Médiathèque Le Courtil

## VENDREDI 19 AOÛT

- Concert de clôture du Festival Amicordes
- Musique symphonique
- Salle Emeraude, 20h30

## VENDREDI 26 AOÛT

- Apéri-contes
- > Rémy Cochen
- Médiathèque Le Courtil, 18h

## SEPTEMBRE / OCTOBRE

- Exposition de photos : Cètavoir
- « La magie des reflets »
- Médiathèque Le Courtil

## SAMEDI 3 SEPTEMBRE

- Forum des associations
- Espace Emeraude, 9h-12h30

## VENDREDI 16 ET SAMEDI 17 SEPTEMBRE

- Représentation de la Zygotroupe
- Espace Emeraude

## MARDI 27 SEPTEMBRE

- Soirée Cabaret
- Chez l'habitant, 20h30

## JEUDI 22 SEPTEMBRE

- Séance Bébé lecteurs
- Médiathèque Le Courtil, 10h15

## NAISSANCES

13 avril  
Maé GIBERT

16 avril  
Janelle GUEGAN

19 mai  
Noam LE PAIH

26 mai  
Paul JAFFRÉ

29 mai  
Ava LE ROHELLEC

31 mai  
Siobhan LEPAGE

4 juin  
Aïden LE PELVÉ

8 juin  
Milo THOMAS-GAREL

9 juin  
Ilona CHASSAGNE

30 juin  
Salim AGBAL

## DÉCÈS

21 Avril  
Rémi LATIMIER

24 avril  
Jean-Michel BELZ

6 mai  
Aline LE PORT

15 mai  
Michel MORVANT

15 mai  
Marie-Claire DANET

3 juin  
Alain LE FOLL

16 juin  
Roger BELZ

## MARIAGES

14 mai  
Lionel JEHANNO & Lucie KERVARREC

21 mai  
Daniel LALOQUETTE & Aurore CERQUEU

21 mai  
Mikaël BARBIERI & Victoria GUEHO

11 juin  
Damien GRANGER & Charlene CLÉMENT

18 juin  
Pierre-Marie MELIARENNE & Emmanuelle BEBIN

Samedi 3  
septembre



# FORUM DES ASSOCIATIONS

Espace Emeraude  
9h30 - 12h

